



PPM	43	4...45	1(7)	Ш	1(2)	С	В
Тип соединителя							
Порядковый номер разработки							
Количество контактов							
Обозначение сочетания контактов:							
1 - все контакты Ø1,0 мм							
7 - контакты Ø 1,0 мм и Ø 1,5 мм							
Часть соединителя: Ш -вилка							
Конструктивное исполнение:							
1 -приборная часть без кожуха							
2 -приборная часть с прямым кожухом							
Способ крепления:							
С -сваркой							
Без обозначения -винтами с постановкой на герметик							
Всеклиматическое исполнение							

## PPM43

### ГЕО.364.219 ТУ



#### Область применения

Герметичные вилки изготавливаются по уникальной технологии: спай стекла с прецизионным сплавом. Предназначены для работы при сверхнизких температурах, применяются в криогенной технике.

#### Название

Вилки цилиндрические типа PPM43 герметичные предназначены для работы в эл.цепях постоянного, переменного (до 3 МГц) и импульсного токов при напряжении до 560В и токовых нагрузках до 12А

Конструктивное исполнение	Размеры, мм					n
	D	L max	d	d1	d2	
PPM43-10-1Ш2-С-В	51	59,5	M24x1,0	32	41,5	0
PPM43-10-1Ш2-В	51	59,5	M24x1,0	32	41,5	4
PPM43-24-1Ш2-С-В	56	61,5	M30x1,5	38	47,5	0
PPM43-24-1Ш2-В	56	61,5	M30x1,5	38	47,5	6
PPM43-32-1Ш2-С-В	60	64,5	M33x1,5	41	50,5	0
PPM43-32-1Ш2-В	60	64,5	M33x1,5	41	50,5	6
PPM43-45-7Ш2-С-В	69	74,5	M42x1,5	50	59,5	0
PPM43-45-7Ш2-В	69	74,5	M42x1,5	50	59,5	8

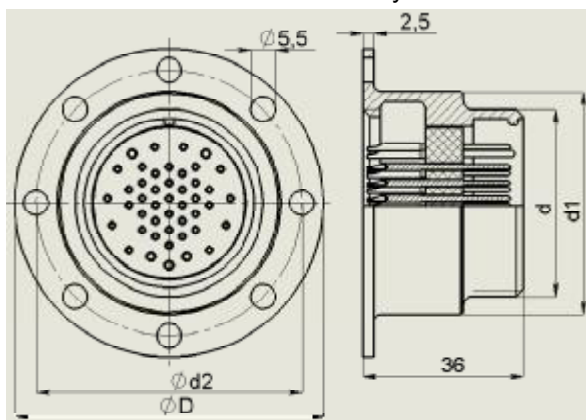
#### Технические характеристики

Климатическое исполнение.....	В
Количество контактов.....	10, 24, 32, 45
Сопrotивление контактов, МОм:	
Φ 1,0 мм.....	30
Φ 1,5 мм.....	20
Сопrotивление изоляции, МОм.....	5000
Температура окружающей среды, °С.....	-253 +100
- в течение 52 час, °С.....	- 260
- в течение 30 мин, °С.....	+ 250
Усилие расчленения соединителей, кгс.....	10,5 - 49
Вибрация:	
- диапазон частот, Гц.....	1 – 2500
- амплитуда ускорения, g.....	60
Многokратные удары, g.....	75
Одиночные удары, g.....	150
Минимальная наработка, час.....	5000
при числе сочленений-расчленений:	
- со смазкой.....	250
- без смазки.....	100
Минимальный срок сохраняемости, лет.....	12

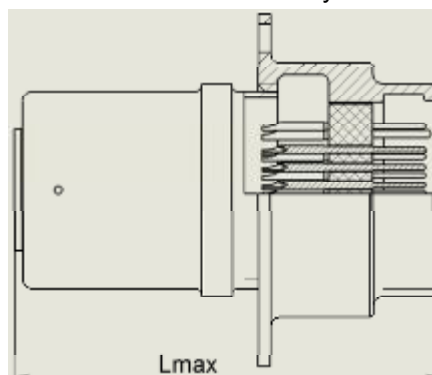
Пример обозначения при заказе:  
Вилка PPM43-45-7Ш1-В ГЕО.364.219ТУ

При давлении до 25 кгс/см<sup>2</sup> с одной стороны и разрежении 1x10<sup>-14</sup> мм рт.ст. с другой стороны утечка гелия не должна превышать 5 x10<sup>-7</sup> л . мкм.рт.ст. с<sup>-1</sup>

Эскиз – Вилка без кожуха



Эскиз – Вилка с кожухом



ЦИЛИНДРИЧЕСКИЕ СОЕДИНИТЕЛИ И ТИПЫ