

Розетки соединительные

**PC-24-7Ш,
PC-24-7п,
PC-28-7Ш**

Предназначены для установки и подключения интегральных схем (ИС) в корпусах 2120.24 (PC-24-7Ш, PC-24-7п) и 2121.28 (PC-28-7Ш) ГОСТ 17467-88 в электронную аппаратуру и имеющие выводы под печатный монтаж

Обозначение:

Розетка соединительная PC-24(28)-7Ш(п)

АГО.364.007 ТУ, где

PC — розетка соединительная;

24(28) — число контактов;

7 — номер варианта исполнения розетки, соответствующий расстоянию между рядами контактов 15 мм;

Исполнение хвостовиков контактов: Ш — штыревое, п — планарное;

АГО.364.007 ТУ — обозначение технических условий;

Вид климатического исполнения — УХЛ 2.1 по ГОСТ 15150-69

Условия эксплуатации:

Синусоидальная вибрация:

диапазон частот, Гц1 — 2000

амплитуда ускорения, м/с² (g)150 (15)

Механический удар одиночного действия:

пиковое ударное ускорение, м/с² (g)750 (75)

Механический удар многократного действия:

пиковое ударное ускорение, м/с² (g)400 (40)

Линейное ускорение, м/с² (g)200 (20)

Атмосферное пониженное давление, кПа (мм рт. ст.):

рабочее0,67 (5)

предельное0,67 (5)

Повышенное давление воздуха или другого газа, Па (кгс/см²)294201 (3)

Повышенная рабочая температура среды, °С100

Пониженная рабочая температура среды, °Сминус 60

Смена температур, °Сот 100 до минус 60

Повышенная относительная влажность воздуха при температуре 35 °С, %98

Плесневые грибы, баллы2

Технические характеристики:

Ток, А1·10⁻⁸ — 1,0

Напряжение, В1·10⁻² — 100

Сопротивление контакта, Ом, не более0,02

Сопротивление изоляции, МОм, не менее1·10⁵

Электрическая прочность изоляции, В (ампл.), не менее1000

Емкость между двумя соседними контактами, пФ, не более0,5

Усилие расчленения с ИС, Н (кгс):

PC-24-7Ш5,9 (0,6) — 54 (5,5)

PC-24-7п7,85 (0,8) — 54 (5,5)

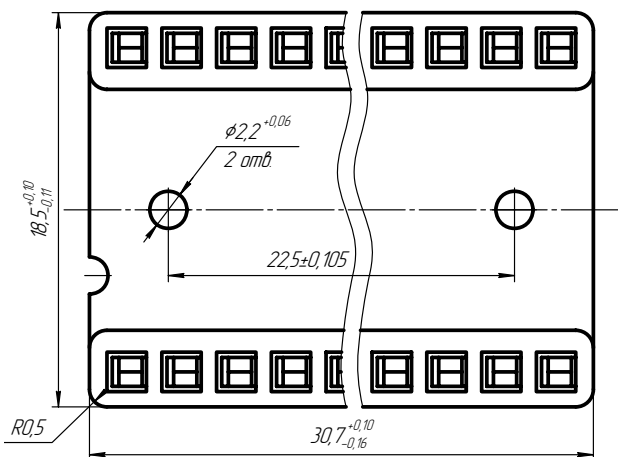
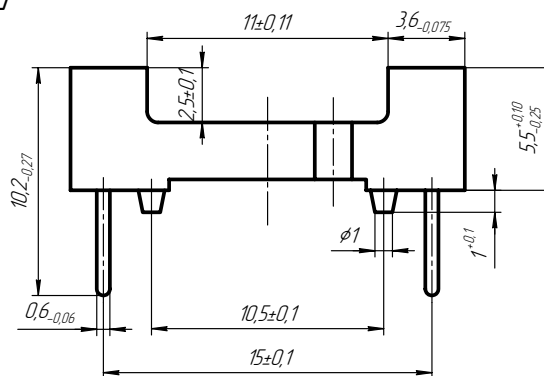
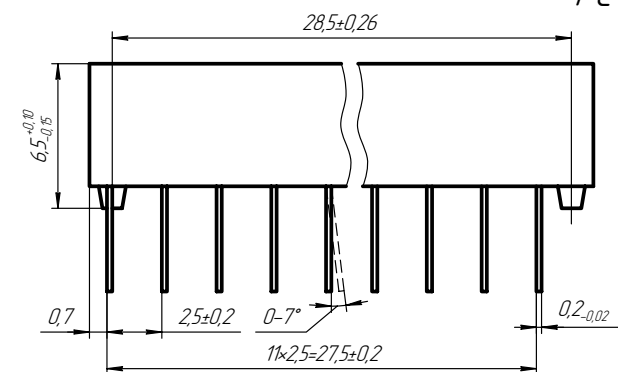
PC-28-7Ш6,0 (0,6) — 55 (5,5)

Количество сочленений-расчленений с ИС200

Наработка, ч10000

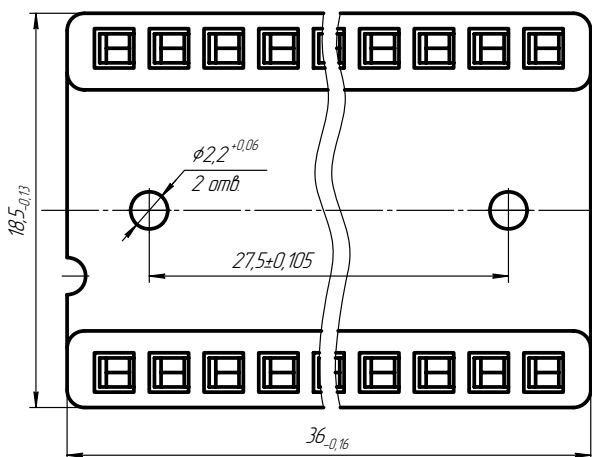
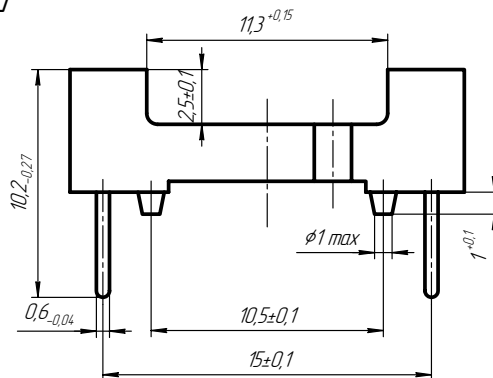
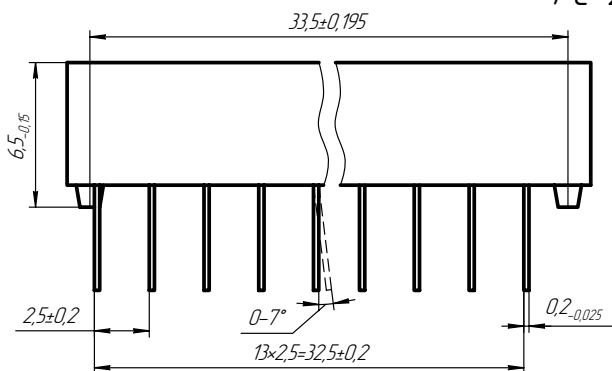
Срок сохраняемости, лет, не менее6

PC-24-7Ш



Допускается отклонение хвостовиков отдельных контактов на угол 0-7°

PC-28-7Ш



Допускается отклонение хвостовиков отдельных контактов на угол 0-7°

РС-24-7п

