

**Розетки
соединительные
типа**

PC-24(28, 32,40,48)

предназначены для установки и подключения интегральных схем (ИС) в корпусах подтипа 21 (2120.24, 2121.28, 2122.32, 2123.40, 2126.48) ГОСТ 17467-88 в электронную аппаратуру и имеющие прецизионные контакты под печатный монтаж

Обозначение:

Розетка соединительная PC-24(28,32,40,48)-7E(Д)ПБ(С) ТУ У 14308479.013-2004, где

PC - розетка соединительная;

24 (28, 32, 40, 48) - число контактов;

7 - номер, определяющий расстояние между рядами контактов;

Д - с дюймовым (2,54 мм) шагом между контактами;

Е - с шагом 1,78 мм между контактами, при отсутствии буквы - с шагом 2,5 мм;

П - с прецизионными контактами;

Б - контакты без покрытия контактирующих частей драгоценным металлом;

С - покрытие контактирующих частей контактов серебром, при отсутствии буквы - золотом;

ТУ У 14308479.013-2004 - обозначение технических условий;

Климатическое исполнение - УХЛ 2.1 по ГОСТ 15150.

Условия эксплуатации:

| | |
|---|--------------------|
| Синусоидальная вибрация: | |
| диапазон частот, Гц | 1-500 |
| амплитуда ускорения, м/с ² (g) | 100 (10) |
| Механический удар одиночного действия: | |
| пиковое ударное ускорение, м/с ² (g) | 1500 (150) |
| Механический удар многократного действия: | |
| пиковое ударное ускорение, м/с ² (g) | 400 (40) |
| Атмосферное пониженное давление, кПа (мм рт. ст.) | |
| рабочее | 53,3 (400) |
| предельное | 19,4 (145) |
| Повышенная рабочая температура среды, °С | 100 |
| Пониженная рабочая температура среды, °С | минус 60 |
| Смена температур, °С | от 100 до минус 60 |
| Повышенная относительная влажность воздуха при температуре 25 °С, % | 98 |

Технические характеристики:

| | |
|--|------------------------|
| Ток, А | $1 \cdot 10^{-8}$ -1 |
| Напряжение, В | $1 \cdot 10^{-2}$ -100 |
| Сопротивление контакта, Ом, не более | 0,02 |
| Сопротивление изоляции, МОм, не менее | $1 \cdot 10^3$ |
| Электрическая прочность изоляции, В (эфф.), не менее | 500 |
| Емкость между соседними контактами, пФ, не более | 2 |
| Усилие расчленения с ИС, Н (кгс) | 0,25 (0,025)-2,7(0,27) |
| Удерживающее усилие контактом калибра, Н (кгс), не менее | 0,15 (0,015) |
| Количество сочленений-расчленений с ИС: | |
| покрытие контактов драгметаллом | 250 |
| без покрытия контактов драгметаллом | 50 |
| Наработка, ч | 10000 |
| Срок сохраняемости, лет, не менее | 6 |

Рис.1

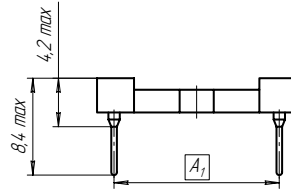
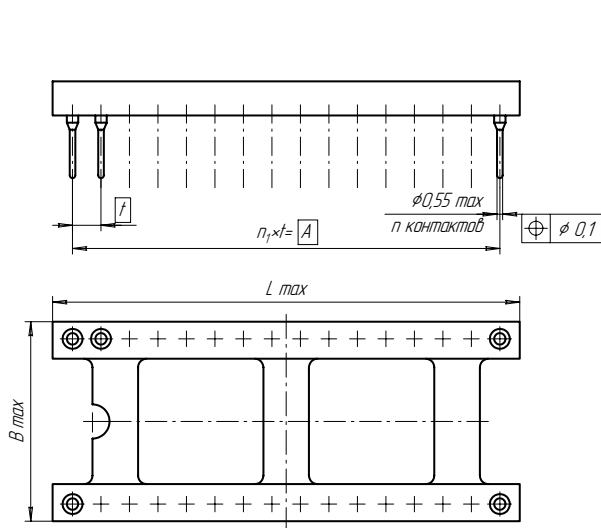
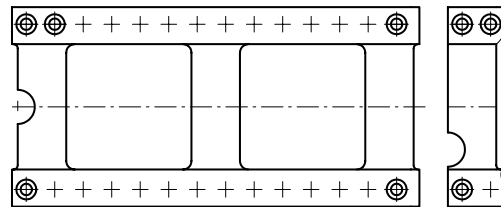
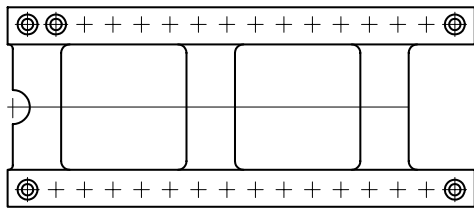


Рис.2
Остальное см. рис.1

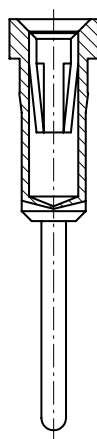
Вариант



Вариант

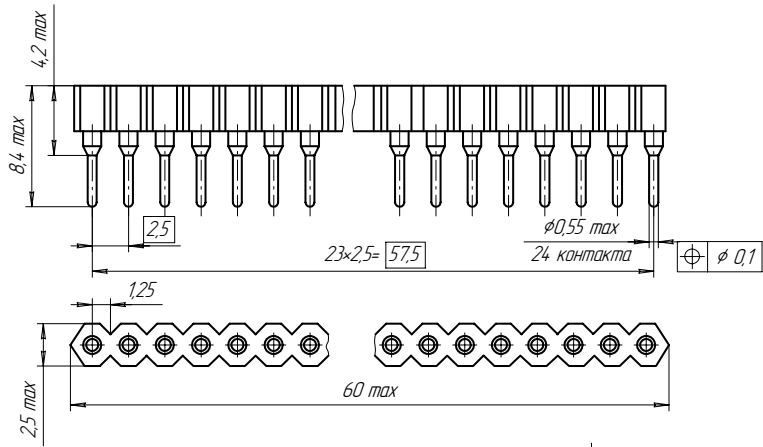


Черт.1

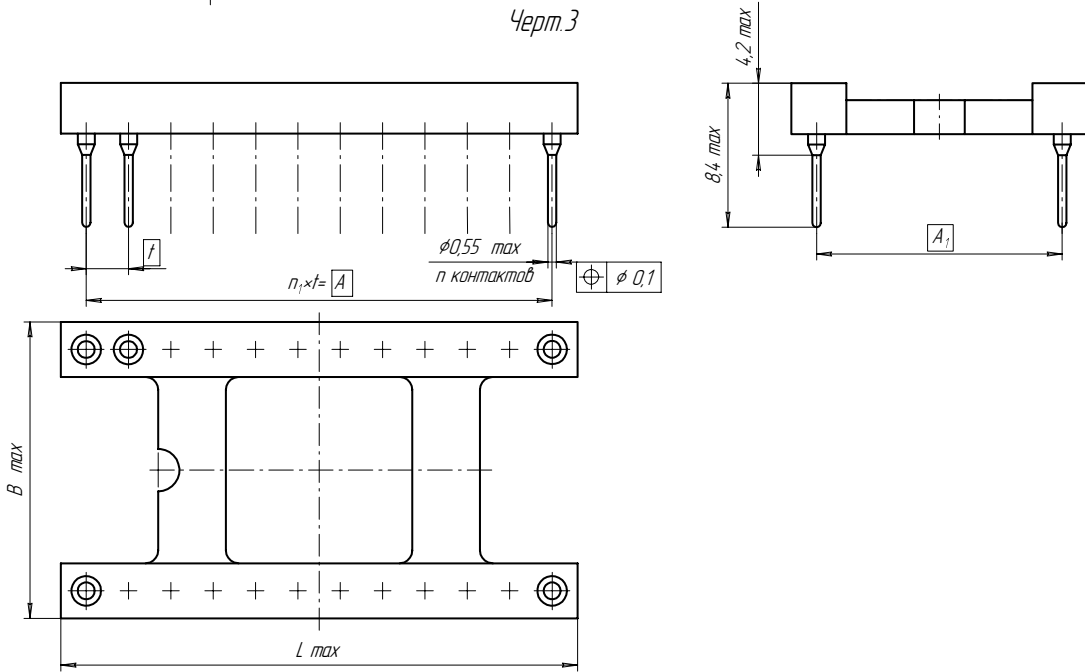


Базовый контакт

Черт.2



Черт.3



Черт.4

Рис.1

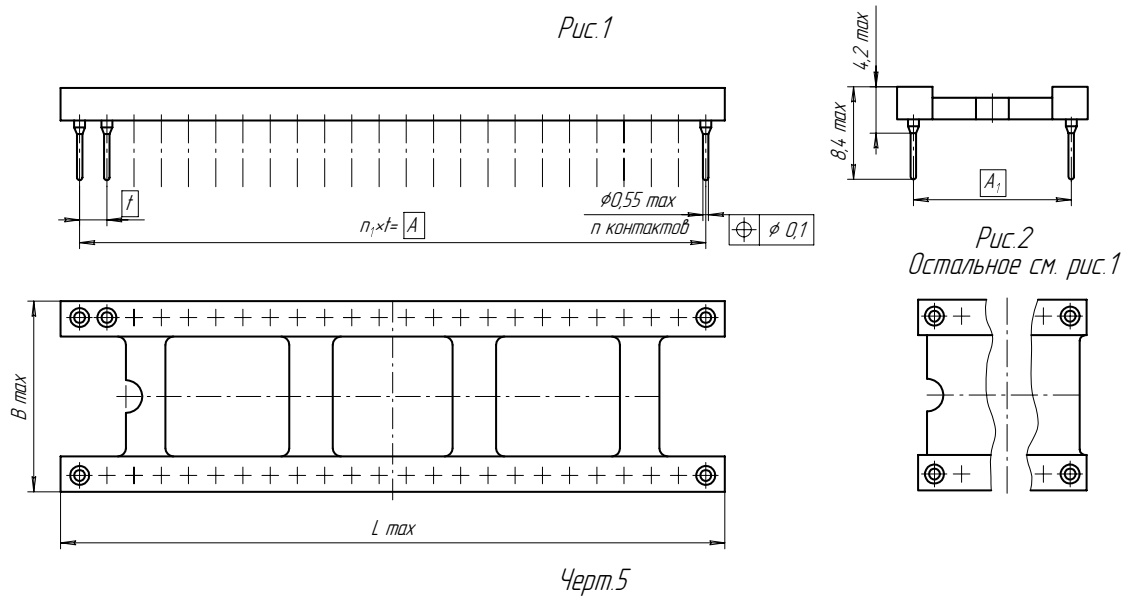


Рис.2
Остальное см. рис.1

Черт.5

| Сокращенное обозначение розеток | Чертеж, рисунок | Размеры, мм согласно черт.1, 2, 3, 4, 5 | | | | | n | n ₁ |
|---------------------------------|-----------------|---|-------|----------------|-------|------|----|----------------|
| | | L max | A | A ₁ | B max | t | | |
| РС-24П | 3 | - | - | - | - | - | - | - |
| РС-24-ПБ | | - | - | - | - | - | - | - |
| РС-24ПС | | - | - | - | - | - | - | - |
| РС-24-7П | 4 | 30 | 27,5 | 15 | 17,5 | 2,5 | 24 | 11 |
| РС-24-7ПБ | | 30 | 27,5 | 15 | 17,5 | 2,5 | 24 | 11 |
| РС-24-7ПС | | 30 | 27,5 | 15 | 17,5 | 2,5 | 24 | 11 |
| РС-24-7ДП | | 30,48 | 27,94 | 15,24 | 17,7 | 2,54 | 24 | 11 |
| РС-24-7ДПБ | | 30,48 | 27,94 | 15,24 | 17,7 | 2,54 | 24 | 11 |
| РС-24-7-ДПС | | 30,48 | 27,94 | 15,24 | 17,7 | 2,54 | 24 | 11 |
| РС-28-7П | 1, 2 | 35 | 32,5 | 15 | 17,5 | 2,5 | 28 | 13 |
| РС-28-7ПБ | | 35 | 32,5 | 15 | 17,5 | 2,5 | 28 | 13 |
| РС-28-7ПС | | 35 | 32,5 | 15 | 17,5 | 2,5 | 28 | 13 |
| РС-28-7ДП | | 35,56 | 33,02 | 15,24 | 17,7 | 2,54 | 28 | 13 |
| РС-28-7ДПБ | | 35,56 | 33,02 | 15,24 | 17,7 | 2,54 | 28 | 13 |
| РС-28-7ДПС | | 35,56 | 33,02 | 15,24 | 17,7 | 2,54 | 28 | 13 |
| РС-32-7ДП | 1, 1 | 40,64 | 38,1 | 15,24 | 17,7 | 2,54 | 32 | 15 |
| РС-32-7ДПБ | | 40,64 | 38,1 | 15,24 | 17,7 | 2,54 | 32 | 15 |
| РС-32-7ДПС | | 40,64 | 38,1 | 15,24 | 17,7 | 2,54 | 32 | 15 |
| РС-40-7П | 5, 2 | 50 | 47,5 | 15 | 17,5 | 2,5 | 40 | 19 |
| РС-40-7ПБ | | 50 | 47,5 | 15 | 17,5 | 2,5 | 40 | 19 |
| РС-40-7ПС | | 50 | 47,5 | 15 | 17,5 | 2,5 | 40 | 19 |
| РС-40-7ДП | | 50,8 | 48,26 | 15,24 | 17,7 | 2,54 | 40 | 19 |
| РС-40-7ДПБ | | 50,8 | 48,26 | 15,24 | 17,7 | 2,54 | 40 | 19 |
| РС-40-7ДПС | | 50,8 | 48,26 | 15,24 | 17,7 | 2,54 | 40 | 19 |
| РС-48-7ДП | 5, 1 | 60,96 | 58,42 | 15,24 | 17,7 | 2,54 | 48 | 23 |
| РС-48-7ДПБ | | 60,96 | 58,42 | 15,24 | 17,7 | 2,54 | 48 | 23 |
| РС-48-7ДПС | | 60,96 | 58,42 | 15,24 | 17,7 | 2,54 | 48 | 23 |