

## Переключатели кнопочные с магнитоуправляемыми контактами типа

# 11PKM49

предназначены для коммутации электрических цепей постоянного и переменного токов в радиоэлектронной аппаратуре, для печатного монтажа

### Обозначение

#### Переключатель 11PKM49-1(2)1(2)1(2,3)1(2,3,4,5)1(2,3,4,5)В

Ю60.360.009 ТУ, где

11PKM – переключатель кнопочный с магнитоуправляемыми контактами,

49 – порядковый номер разработки;

1(2) – тип переключателя;

1(2) – тип лампы светового сигнализатора:

1 – лампа СМН6,3-20 ТУ 16-88 ИФМР.675.100.001 ТУ;

2 – лампа СМН9-60 ТУ 16-88 ИФМР.675.100.001 ТУ;

1(2,3) – конструктивное исполнение колпачка-кнопки:

1 – вертикальное расположение перегородки;

2 – горизонтальное расположение перегородки;

3 – колпачок без перегородки;

1(2,3,4,5) – цвет верхнего или левого транспаранта или транспаранта без перегородки:

1 – белый; 2 – желтый; 3 – зеленый; 4 – красный (оранжевый); 5 – синий;

1(2,3,4,5) – цвет нижнего или правого транспаранта (для транспаранта с перегородкой):

1 – белый; 2 – желтый; 3 – зеленый; 4 – красный (оранжевый); 5 – синий;

В – всеклиматическое исполнение по ГОСТ В 20.39.404-81;

Ю60.360.009 ТУ – обозначение технических условий.

### Условия эксплуатации

Синусоидальная вибрация:

диапазон частот, Гц . . . . . 1 – 2000

амплитуда ускорения, м/с<sup>2</sup> (g) . . . . . 150 (15)

Механический удар одиночного действия:

пиковое ударное ускорение, м/с<sup>2</sup> (g) . . . . . 1500 (150)

длительность действия, мс . . . . . 0,1 – 2,0

Механический удар многократного действия:

пиковое ударное ускорение, м/с<sup>2</sup> (g) . . . . . 400 (40)

длительность действия, мс . . . . . 2 – 10

Линейное ускорение, м/с<sup>2</sup> (g) . . . . . 250 (25)

Атмосферное пониженное рабочее давление, Па (мм рт. ст.) . . . . . 1,3·10<sup>-4</sup> (1·10<sup>-6</sup>)

Повышенная рабочая температура среды, °С . . . . . 70

Пониженная рабочая температура среды, °С . . . . . минус 60

Смена температур, °С . . . . . от 70 до минус 60

Повышенная относительная влажность при 35 °С, % . . . . . 98

Переключатели стойкие к воздействию внешнего магнитного поля напряженностью, А/м . . . . . 400

Соляной (морской) туман, иней и роса, плесневые грибы, солнечное излучение

### Технические характеристики

Коммутируемый ток, А:

постоянный или переменный частотой до 1000 Гц, нагрузка активная . . . . . от 5·10<sup>-6</sup> до 0,25

постоянный нагрузка активно-индуктивная . . . . . от 0,01 до 0,15

Коммутируемое напряжение, В (эфф.):

ток постоянный или переменный частотой до 1000 Гц, нагрузка активная . . . . . от 5·10<sup>-2</sup> до 127

ток постоянный, нагрузка активно-индуктивная . . . . . от 6 до 36

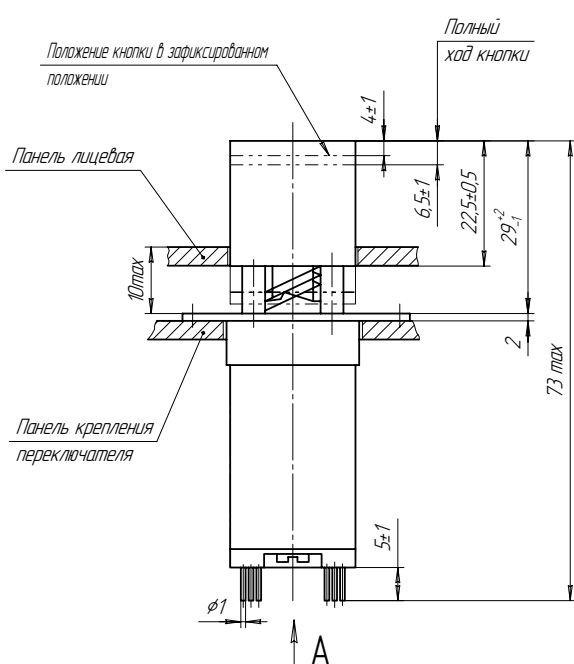
Максимальная коммутируемая мощность, Вт (В·А) . . . . . 7,5 (7,5)

Усилие переключения, Н (кгс) . . . . . от 5 (0,5) до 20 (2,0)

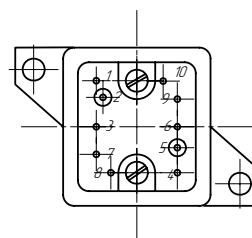
Сопротивление контакта, Ом, не более .....	0,2
Сопротивление изоляции:	
между выводами соединенными с разомкнутыми магнитоуправляемыми контактами, МОм, не менее .....	500
между остальными любыми электрически несоединенными выводами, а также между любым выводом и корпусом, МОм, не менее .....	1000
Испытательное напряжение:	
между выводами, соединенными с разомкнутыми магнитоуправляемыми контактами, В (эфф.) .	150
между остальными любыми электрически несоединенными выводами, а также между любым выводом и корпусом, В (эфф.) .	700
Число коммутационных циклов, не менее .....	50000
Минимальная наработка, ч .....	10000
Срок сохраняемости, лет .....	12

11ПКМ49-1

Черт. 1

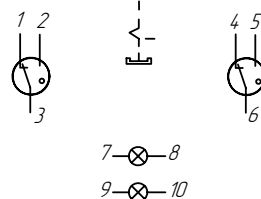


Вид А

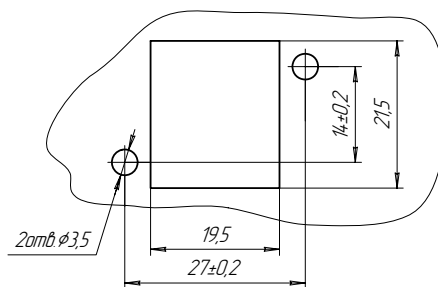


Схема

электрическая



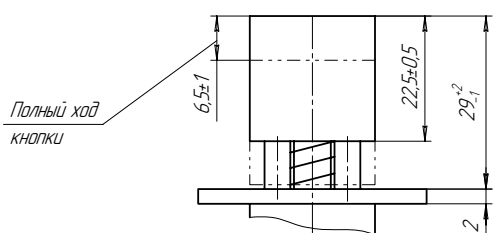
Разметка для крепления



11ПКМ49-2

Черт. 2

Остальное - см. черт. 1



Схема

электрическая

